

Dziękujemy za zakup ekspresu Staresso Mini

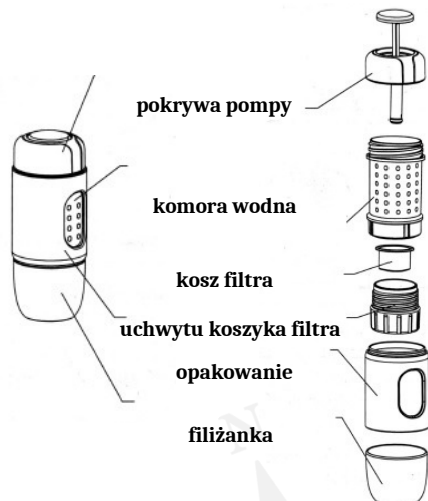


**Uwaga**



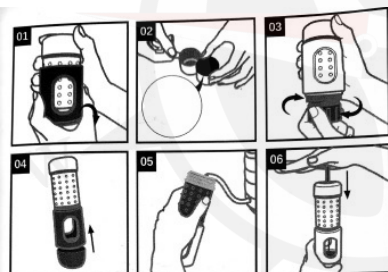
Przeczytaj uważnie poniższe instrukcje przed użyciem ekspresu do kawy. Tylko w ten sposób możesz zapobiec ewentualnym obrażeniom ciała lub uszkodzeniom urządzenia. Nie używaj Staresso w sposób inny niż opisano w niniejszej instrukcji

- Nie pozwalaj dzieciom korzystać z Staresso bez nadzoru dorosłych.
- Przed użyciem opłucz każdą część ciepłą wodą i wysusz.
- Naciśnij i obróć pompę, aby zablokować / odblokować. Podczas użytkowania pokrywa pompy i dolna pokrywa komory wodnej muszą być dokładnie zamknięte. (w przeciwnym razie Staresso nie będzie działać)
- Do czyszczenia używaj wyłącznie wody, aby zapobiec zablokowaniu portu wtryskowego. W przypadku jego zablokowania, zdejmij górną część, napełnij komorę wodą, zanurzyc pompę i wyczyścić ją, szybko ją wciskając.



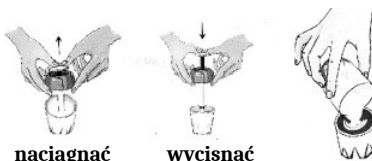
pojemność komory wodnej: 80ml (max)  
pojemność zbiornika kawy: 10g  
ciśnienie robocze: 15~20 BAR

## INSTRUKCJA



1. Usuń opakowanie i wyjmij koszyczek filtra
2. Umieść zmieloną kawę lub kapsułkę w koszyku filtra
3. Zamknij szczelnie koszyczek filtra
4. Umieść opakowanie do góry nogami i zdejmij filiżankę
5. Napełnij komorę wody 50-80 ml (85 ° C i więcej)
6. Zwolnij przycisk i kontynuuj pompowanie
7. Wyjmij filiżankę i ciesz się espresso

## Jak spienić mleko i zrobić cappuccino



- pienione mleko jest gotowe, można się nim delektować lub zrobić cappuccino espresso

### RADA:

Aby uniknąć zablokowania mleka w proszku wewnątrz pompy, do czyszczenia wnętrza pompy użyj alkoholu lub innych detergentów.

## Jak przygotować kawę przy użyciu kapsułek Nespresso:

1. Potrzebujesz kapsułki STARESSO lub Nespresso
2. Wystarczy przebić kapsułkę od „twardej” strony, do czego służy drugi koniec szczotki do czyszczenia.
3. Włóż kapsułkę do góry dnem do koszyka na kawę
4. Mocno przykręć koszyczek filtra do dna komory wodnej



## STARESSO Cold Brew

- Wykorzystaj drobno zmieloną kawę z 8-10 g (zalecana Arabica) i 50-80 ml lodowatej wody oraz espresso. W porównaniu z tradycyjną kawą mrożoną, kawa parzona na zimno Staresso jest prosta i szybka, ma delikatniejszy smak, dłuższy i świeży aromat.

## STARESSO Ice Cappuccino

- Po zrobieniu Staresso Cold Brew możesz spienić mleko, a następnie dodać je do mrożonej kawy.

## STARESSO Iced Cream Coffee

- Gdy Staresso Cold Brew będzie gotowe, dodaj trochę lodów lub polewy czekoladowej.

## STARESSO Americano Coffee

- Do przyrządzenia Espresso użyj dwukrotnie średnio palonej kawy mielonej (nie ma potrzeby opróżniania jej na drugi napój). Po prostu napełnij gorącą wodą, aby móc ponownie gotować.

## STARESSO Black Tea Latte

- Zamiast kawy użyj 7g mielonych liści herbaty, 60-80 ml przegotowanej wody i wymieszaj ze spienionym mlekiem.

## CZYSZCZENIE

- Po zaparzeniu kawy zdejmij pokrywkę i zdejmij nasadkę pompy.
- Upewnij się, że zużyłeś całą wodę. Otwórz pokrywę pompy i spuść pozostałą wodę. Jeśli właśnie zaparzałeś kawę, dzbanek do kawy i otaczające go materiały mogą być nadal gorące.
- Koszyk filtrujący i części pompy można wyczyścić wodą, a następnie wysuszyć przed ponownym montażem.

## Zamontuj/zdemontuj filtr na koszu na kawę mieloną, aby dokładnie go wyczyścić

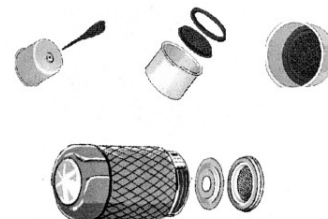
**Demontaż:** Za pomocą długiego pręta wypchnij filtr z okrągłego otworu w koszyku na kawę.

**Montaż:** Włóż filtr bezpośrednio na dno kosza, a następnie wyreguluj pierścien uszczelniający i mocno dociśnij do filtra

## Montaż / demontaż sieci izolacyjnej komory wodnej

**Demontaż:** Za pomocą długiego pręta wypchnij siatkę izolacyjną ze środka dna komory wodnej.

**Montaż:** Odwróć komorę wodną do góry dnem i umieść metalową płytkę z okrągłym otworem na plastikowej kratce. Upewnij się, że bęben jest skierowany do wnętrza komory wodnej. Włóż metalową siatkę do silikonowego pierścienia uszczelniającego i upewnij się, że jest dobrze osadzona. Umieść filtr z pierścieniem uszczelniającym na metalowej płytce (bok bębna wystający na zewnątrz), a następnie wciśnij go.



## OBSŁUGA KLIENTA

- Staresso oferuje obsługę klientów zgodnie z przepisami krajowymi.
- Więcej informacji na opakowaniu.
- Jeśli masz jakies pytania lub uwagi, możesz skontaktować się z nami bezpośrednio przez e-mail: [info@staresso.com](mailto:info@staresso.com).

**Prodeje: BeesKnees**  
s.r.o., Bělehradská 858/23,  
120 00 Praha 2,  
[www.kavanacesty.cz](http://www.kavanacesty.cz)